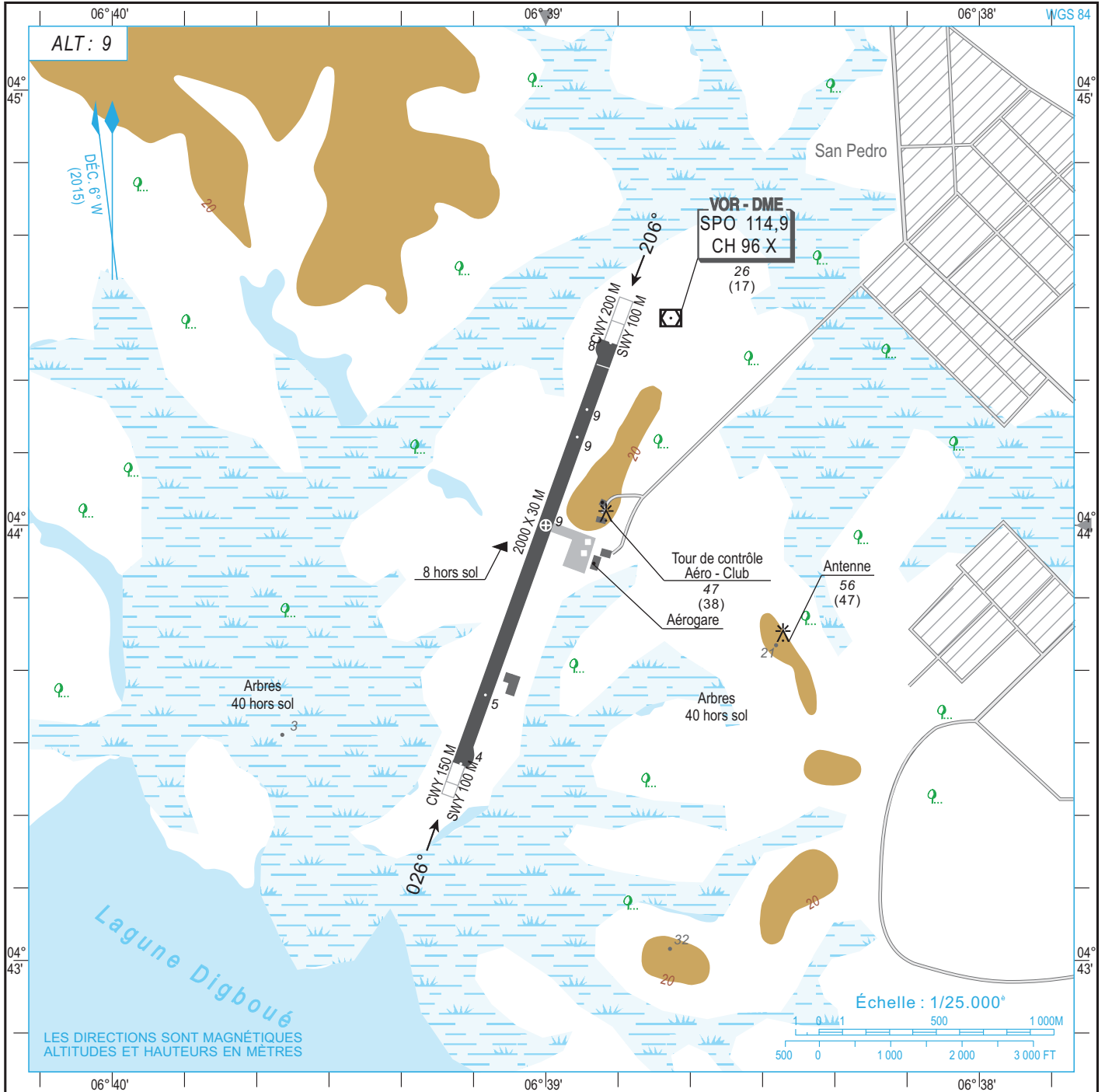


SAN PEDRO (DISP)

LAT : 04°44'51,4 N  
LONG : 006°39'36,8 W

CARTE D'ATTERRISSAGE A VUE



RENSEIGNEMENTS COMPLÉMENTAIRES SUR L'AIRE DE MANOEUVRE : Inutilisable hors piste  
Piste en béton bitumeux

RESTRICTIONS D'UTILISATION : Heure d'ouverture: 07h 00 - 22h 00

SÉCURITÉ INCENDIE : Niveau assuré : 6

ATELIERS : NIL

INFORMATIONS AÉRONAUTIQUES : Documentation ASECNA

GARAGE AÉRONEFS DE PASSAGE : NIL

RAVITAILLEMENT : NIL

TRANSPORTS VERS LA VILLE : Taxis pour vols réguliers et sur demande

NOTES : Résistance : 27/F/B/W/U  
Balisage de nuit : Electrique O/R à DIAPYDYX avant 1600

Pluies : Mai à Juillet

AMDT 12/18 NORMALISATION